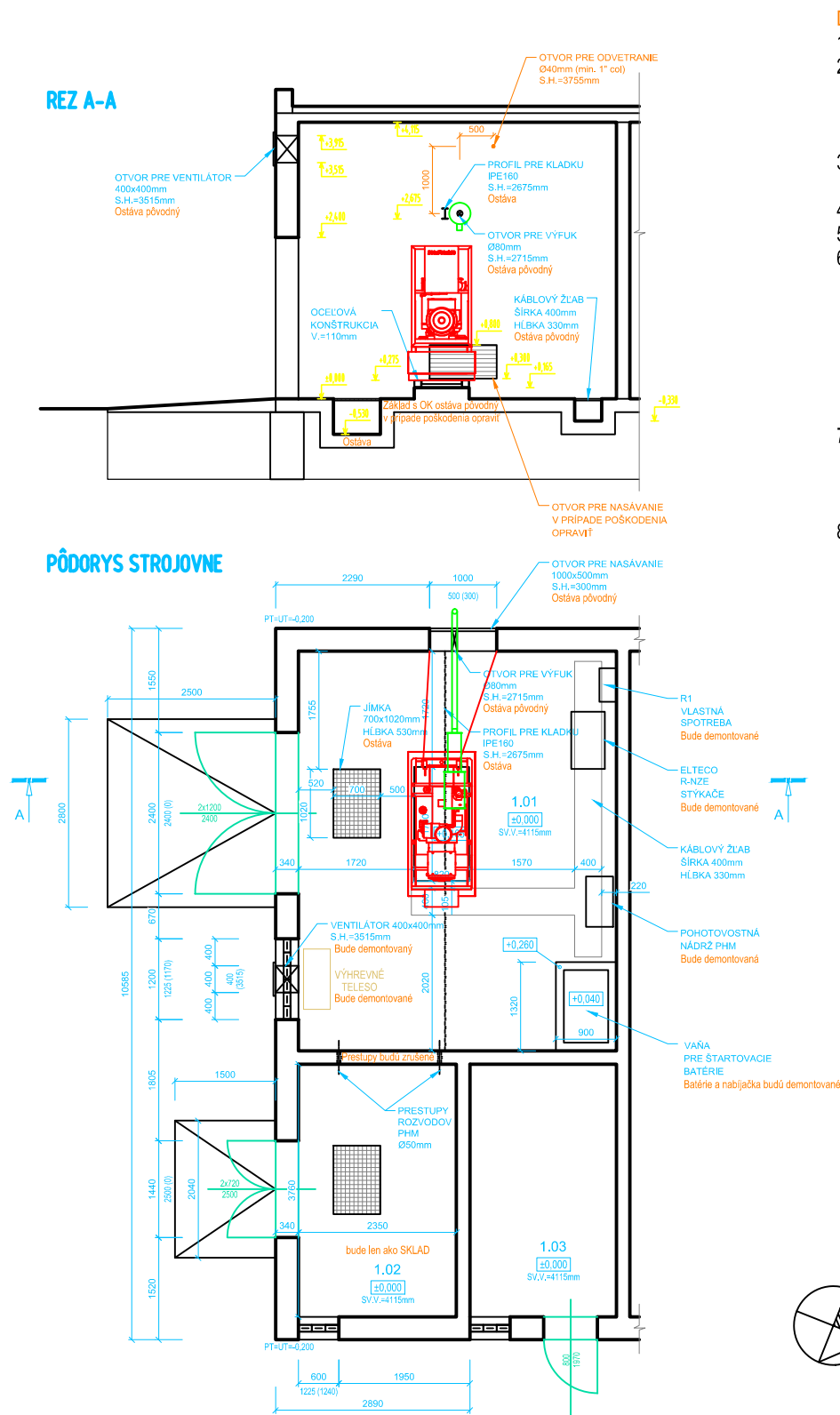


STROJOVNÁ - STAVEBNÉ ÚPRAVY

STROJOVNÁ - ELEKTROINŠTALÁCIA



DOPORUČENÉ STAVEBNÉ ÚPRAVY V STROJOVNI NZE:

- Po demontáži starého NZE opraviť v prípade poškodenia starý betónový základ vr. OK.
- Po demontáži starej VZT rovnako tak opraviť aj poškodený otvor pre nový VZT. Nakoľko požadovaná veľkosť otvoru žalúzie pre nový NZE je min. 630x500mm a exist. otvor má veľkosť 1000x500mm - otvor vyhovuje aj pre nový NZE. Nová VZT bude prispôbená pre tento otvor - je dodávkou NZE vr. žalúzie a servopohonu.
- Po demontovaní starej technológie (rozvádzačov, nádrže, ventilátora, vykurovania a pod.) opraviť prípadné vzniknuté poškodenia.
- Pôvodná vaňa pre štartovacie batérie bude slúžiť pre uloženie 2ks pohotovostných 20l kanistrov.
- Prestupy do bývalého skladu PHM sa zrušia - uvedený sklad bude slúžiť len ako klasický sklad.
- Prestup starého ventilátora bude ponechaný - využije sa na nový odsávací ventilátor. Prispôbenie pre nový ventilátor s otvorom Ø380mm.



- Prestup pre výfukový otvor bude ponechaný - využije sa na nový odvod spalín od NZE. Požadovaná veľkosť výfukového otvoru pre spaliny nového NZE je Ø70mm a existujúci otvor má veľkosť Ø80mm - otvor vyhovuje aj pre nový NZE. Nový odvod bude prispôbený pre tento otvor - je dodávkou NZE vr. tlmiča výfuku.
- Bude zrealizovaný nový prestup pre odvetranie zabudovanej 500l nádrže NZE - starý sa zruší. Požadovaná veľkosť odvetrania pre nádrž PHM nového NZE je Ø40mm (min. 1" col).

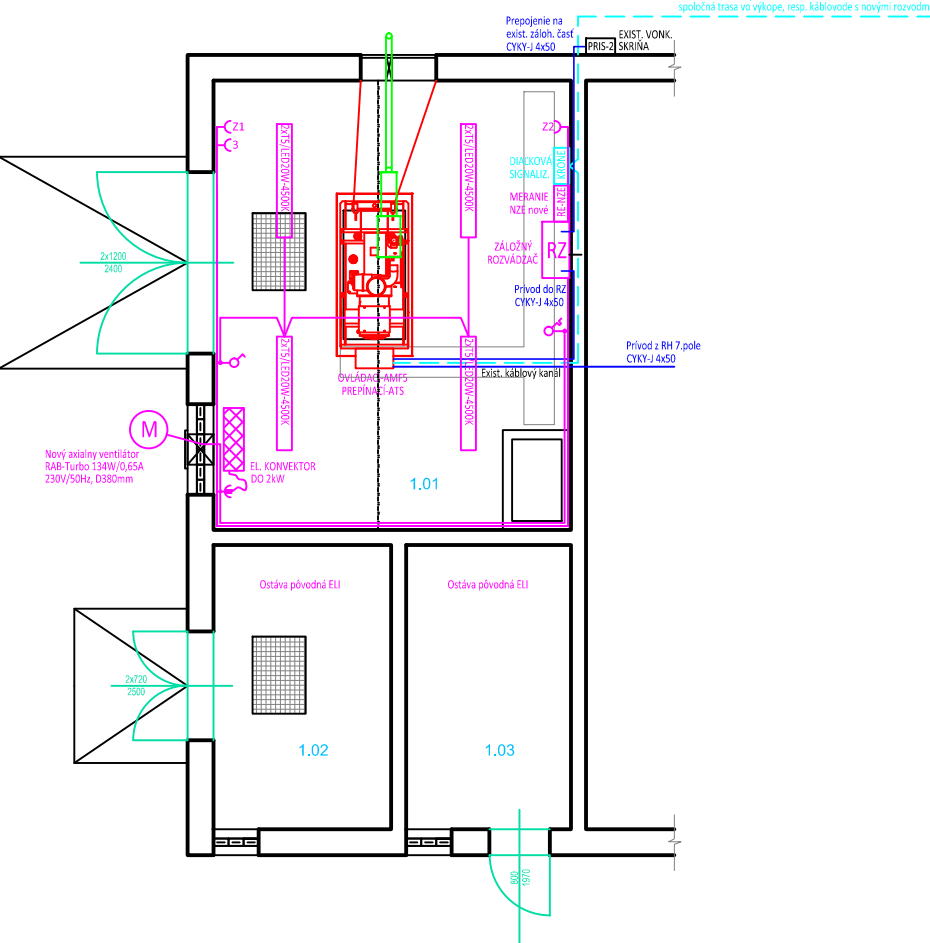
LEGENDA MIESTNOSTÍ - (výrez)

OZN.	NÁZOV MIESTNOSTI	PLOCHA	PODLAHA	OMIETKA	OBKLAD	POZNÁMKA
1.01	MIESTNOSŤ NZE	38,12	ČADČ.DLAŽBA	VÁP.HLADKÁ	OSTAVA	
1.02	SKLAD PHM	8,84	ČADČ.DLAŽBA	VÁP.HLADKÁ	BUDE LEN AKO SKLAD	
1.03	SKLAD	9,28			OSTAVA	

LEGENDA:

- VYPÍNAČ JEDNOPÓLOVÝ 230V/10A, RAD.1 - priemyselný nástenný
- PRIESTOROVÉ TEPLOTNÉ ČIDLO/SENZOR NTC +5 až +45°C (DEV1)
- Regulátor DEVIREG 330 osadený v rozvádzači RZ
- SVIETIDLO FP ATLANTA PS 258 KE - priemyselné prisadené
- 2x trubica T5 LED 145,5cm/20W-4500K
- ZÁSUVKA 400V/16A-5P - priemyselná nástenná
- ZÁSUVKA 230V/16A-3P - priemyselná nástenná
- EL. KONVEKTOR DO 2000W - na zásuvku 230V/16A
- HLAVNÉ KÁBLOVÉ TRASY ELI PO POVRCHU
- Nový agregát sa inštaluje na miesto pôvodného agregátu po nutných stavebných úpravách.
- Nové káblové rozvody budú realizované v exist. kanáloch a po stenách na povrchu pomocou ELI lišt.
- ELI inštalácia na povrchu (ACIDUR)

PÔDORYS STROJOVNE



Rozvodná sieť: 3/PEN - AC 400V/230V, 50Hz, TN-C-S
3/N/PE - AC 400V/230V, 50Hz, TN-S
2P - DC 5V, PELV (RS-485)

Ochrana pred zásahom el. prúdom podľa STN 33 2000-4-41:
Ochranné opatrenie: samočinné odpojenie napájania (čl.411)

- základná ochrana (ochrana pred priamym dotykom) - čl.411.2
 - základná izolácia živých častí (príloha A1)
 - zábrany alebo kryty (príloha A2)
- ochrana pri poruche (ochrana pred nepriamym dotykom) - čl.411.3
 - ochranné uzemnenie a ochranné pospájanie (čl.411.3.1)
 - samočinné odpojenie pri poruche (čl.411.3.2)

Ochranné opatrenie: dvojité alebo zosilnená izolácia (čl.412)

- základná ochrana a ochrana pri poruche - čl.412.2

Ochranné opatrenie: malé napätie PELV (čl.414)

- základná ochrana a ochrana pri poruche - čl.414.2

Doplňková ochrana (čl.415)

- doplňková ochrana prúdovým chráničom (RCD) - čl.415.1

Zodpovedný projektant stavby:	Ing. Jozef Valo		REMIING CONSULT A.S. Trnavská cesta 27, 831 04 BRATISLAVA Generálny riaditeľ: Ing. Slavomír PODMANICKÝ
GENERÁLNY PROJEKTANT STAVBY			
Zákazkové číslo:	1708	Investor: Železnice Slovenskej republiky Klemensova 8 813 61 Bratislava	
Stupeň - účel:	DSPRS		

Zodpovedný projektant stavby:	Ing. Jozef Valo		SUDOP KOŠICE a.s. Žriedlová 1, 040 01 KOŠICE Riaditeľ: Ing. Ján TÓTH
Zodpovedný projektant objektu:	Ing. Peter Lapár		
Navrhov - vypracoval:	Ing. Peter Lapár		
Kontroloval:	Ing. Roman Sedlák		
Kraj:	Nitriansky	Okres:	Levice
Investor - stavebník:	Železnice Slovenskej republiky, Bratislava Klemensova 8 813 61 Bratislava		
Stavba:	ŽST Levice, OV + SZZ Projektová dokumentácia PS 09 Úprava NPZ		
Objekt (súbor):			
Názov prílohy:	Dispozícia strojovne NPZ		
		Dátum:	12/2017
		Počet A4:	3
		Mierka:	1:100
		Časť:	Súprava:
			G
		Príloha:	2